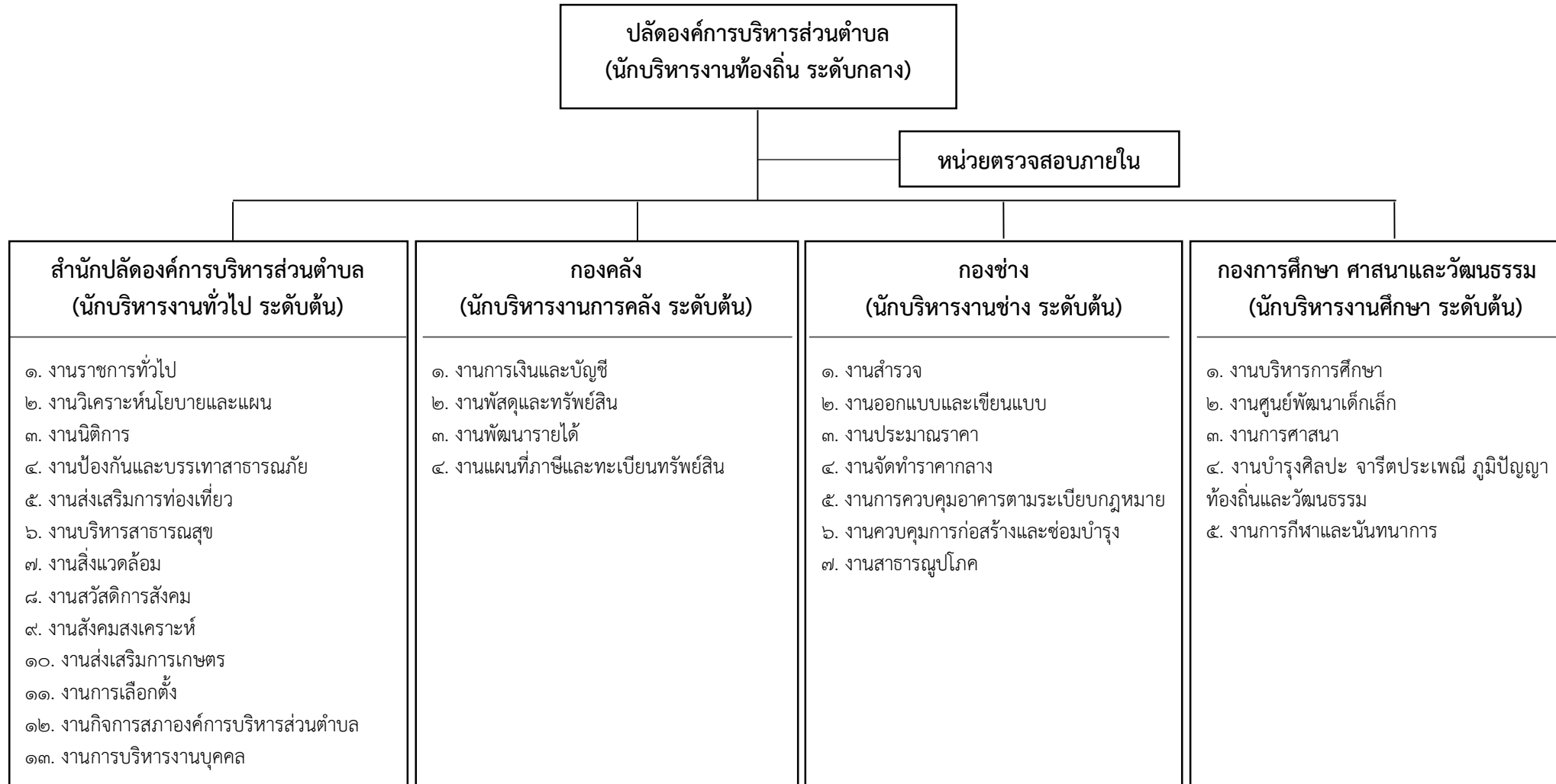




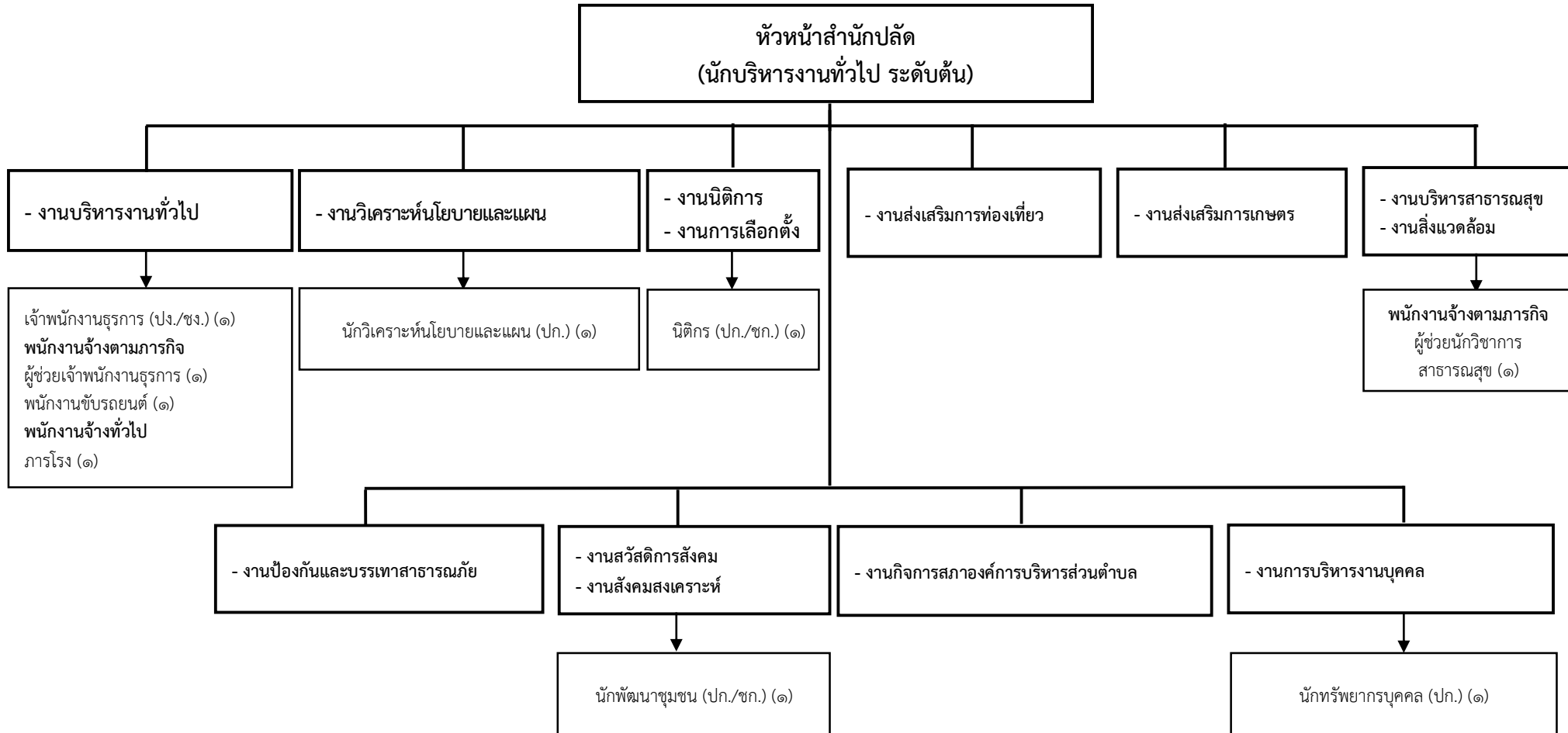
๑๐. แผนภูมิโครงสร้างการแบ่งส่วนราชการตามแผนอัตรากำลัง ๓ ปี

กรอบโครงสร้างส่วนราชการขององค์การบริหารส่วนตำบลเขต





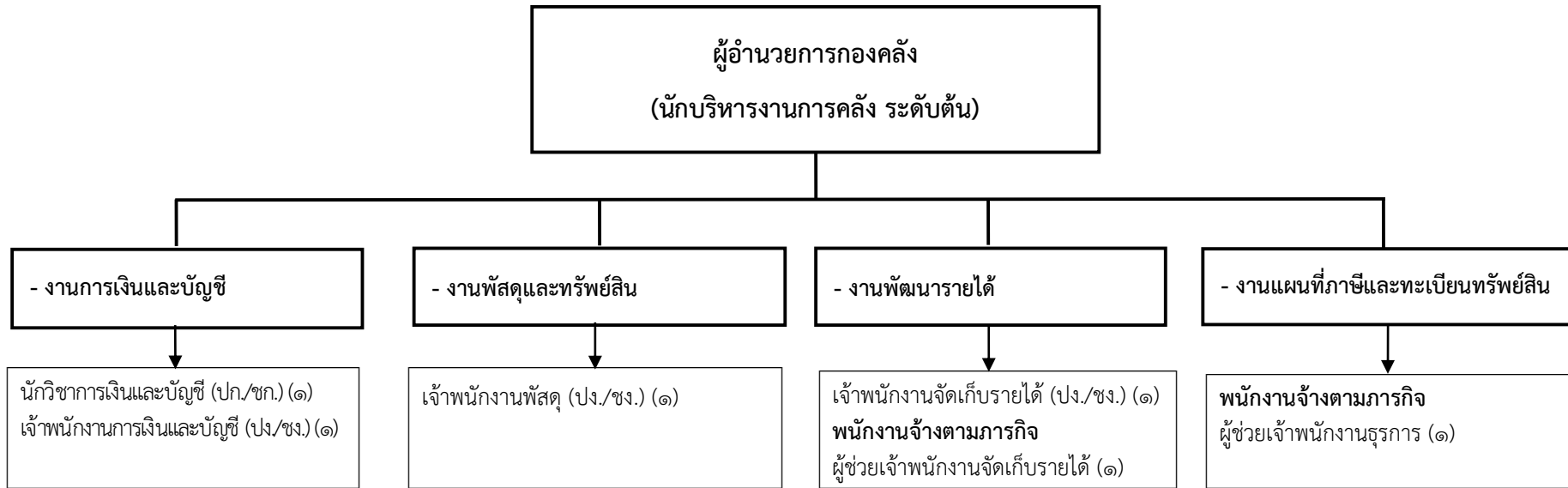
กรอบโครงสร้างส่วนราชการของสำนักปลัดองค์การบริหารส่วนตำบล



ระดับ	อำนาจการท้องถิ่น			วิชาการ		ทั่วไป			ลูกจ้างประจำ	พนักงานจ้าง		รวม
	ต้น	กลาง	สูง	ปฏิบัติการ	ชำนาญการ	ปฏิบัติงาน	ชำนาญงาน	ปง./ชง.		ภารกิจ	ทั่วไป	
จำนวน	๑	-	-	๔	-	-	-	๑	-	๓	๑	๑๐



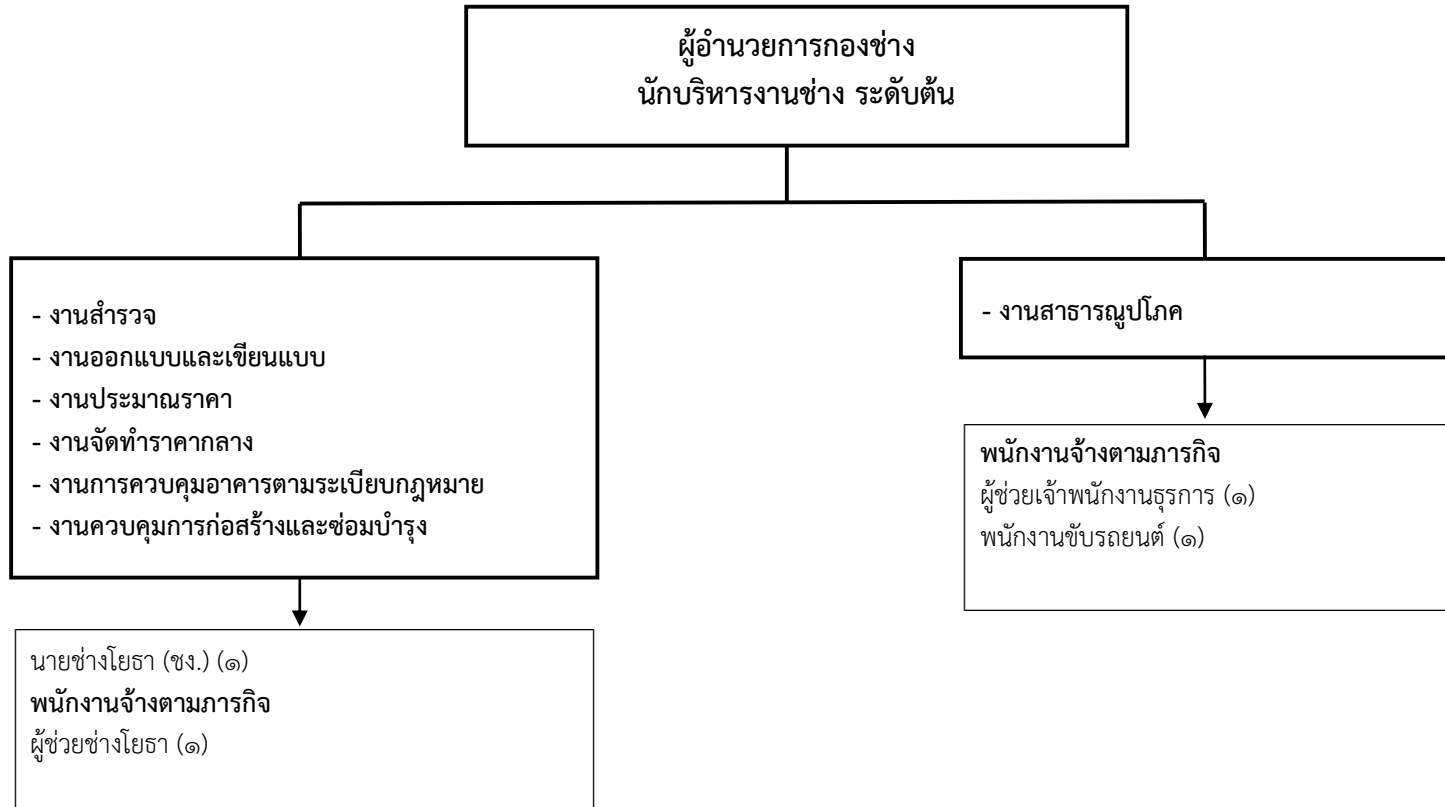
กรอบโครงสร้างส่วนราชการของกองคลัง



ระดับ	อำนวยการท้องถิ่น			วิชาการ			ทั่วไป			ลูกจ้างประจำ	พนักงานจ้าง		รวม
	ต้น	กลาง	สูง	ปฏิบัติการ	ชำนาญการ	ปก./ชก.	ปฏิบัติงาน	ชำนาญงาน	ปง./ชง.		ภารกิจ	ทั่วไป	
จำนวน	๑	-	-	-	-	๑	-	-	๓	-	๒	-	๗



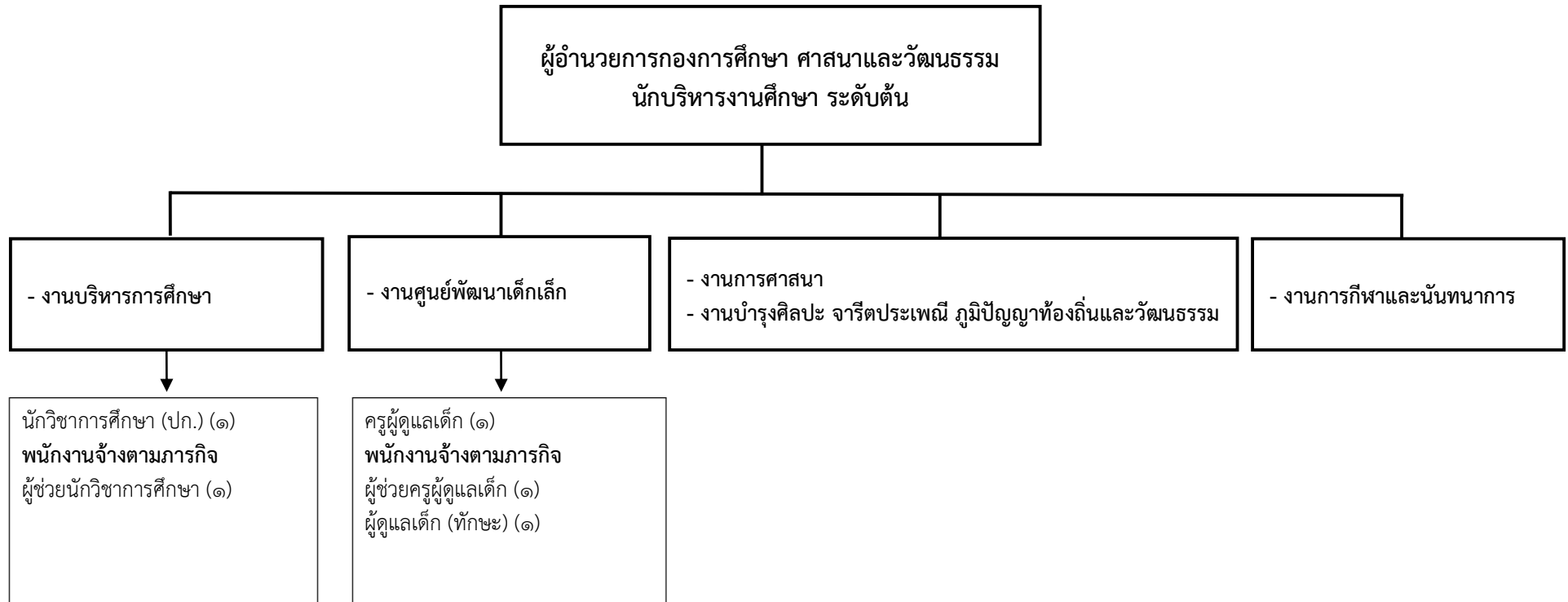
กรอบโครงสร้างส่วนราชการของกองช่าง



ระดับ	อำนวยการท้องถิ่น			วิชาการ		ทั่วไป		ลูกจ้างประจำ	พนักงานจ้าง		รวม
	ต้น	กลาง	สูง	ปฏิบัติการ	ชำนาญการ	ปฏิบัติงาน	ชำนาญงาน		ภารกิจ	ทั่วไป	
จำนวน	๑	-	-	-	-	-	๑	-	๓	-	๕



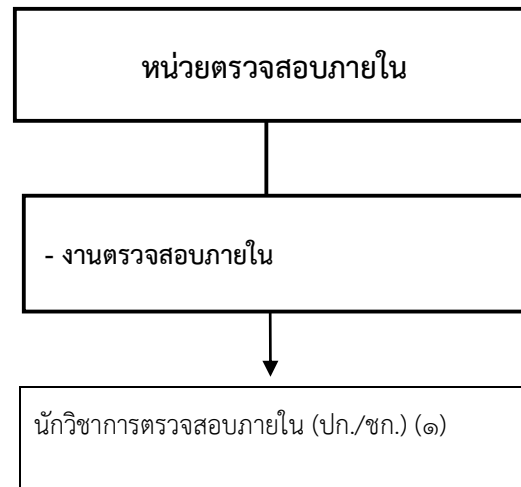
กรอบโครงสร้างส่วนราชการของกองการศึกษา ศาสนาและวัฒนธรรม



ระดับ	อำนาจการท้องถิ่น			วิชาการ			ทั่วไป		ลูกจ้างประจำ	พนักงานจ้าง		รวม
	ต้น	กลาง	สูง	ปฏิบัติการ	ชำนาญการ	ครูผู้ดูแลเด็ก	ปฏิบัติงาน	ชำนาญงาน		ภารกิจ	ทั่วไป	
จำนวน	๑	-	-	๑	-	๑	-	-	-	๓	-	๖



กรอบโครงสร้างส่วนราชการของหน่วยตรวจสอบภายใน



ระดับ	อำนาจการท้องถิ่น			วิชาการ			ทั่วไป		ลูกจ้างประจำ	พนักงานจ้าง		รวม
	ต้น	กลาง	สูง	ปฏิบัติการ	ชำนาญการ	ปก./ชก.	ปฏิบัติงาน	ชำนาญงาน		ภารกิจ	ทั่วไป	
จำนวน	-	-	-	-	-	๑	-	-	-	-	-	๑